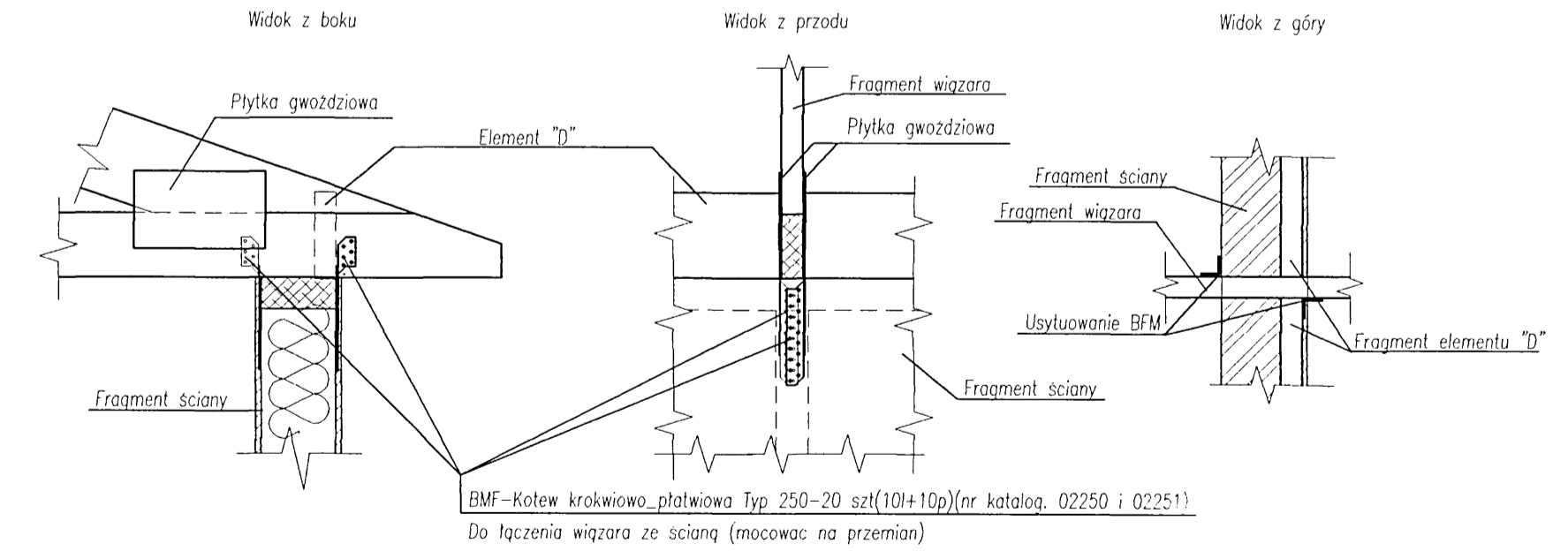
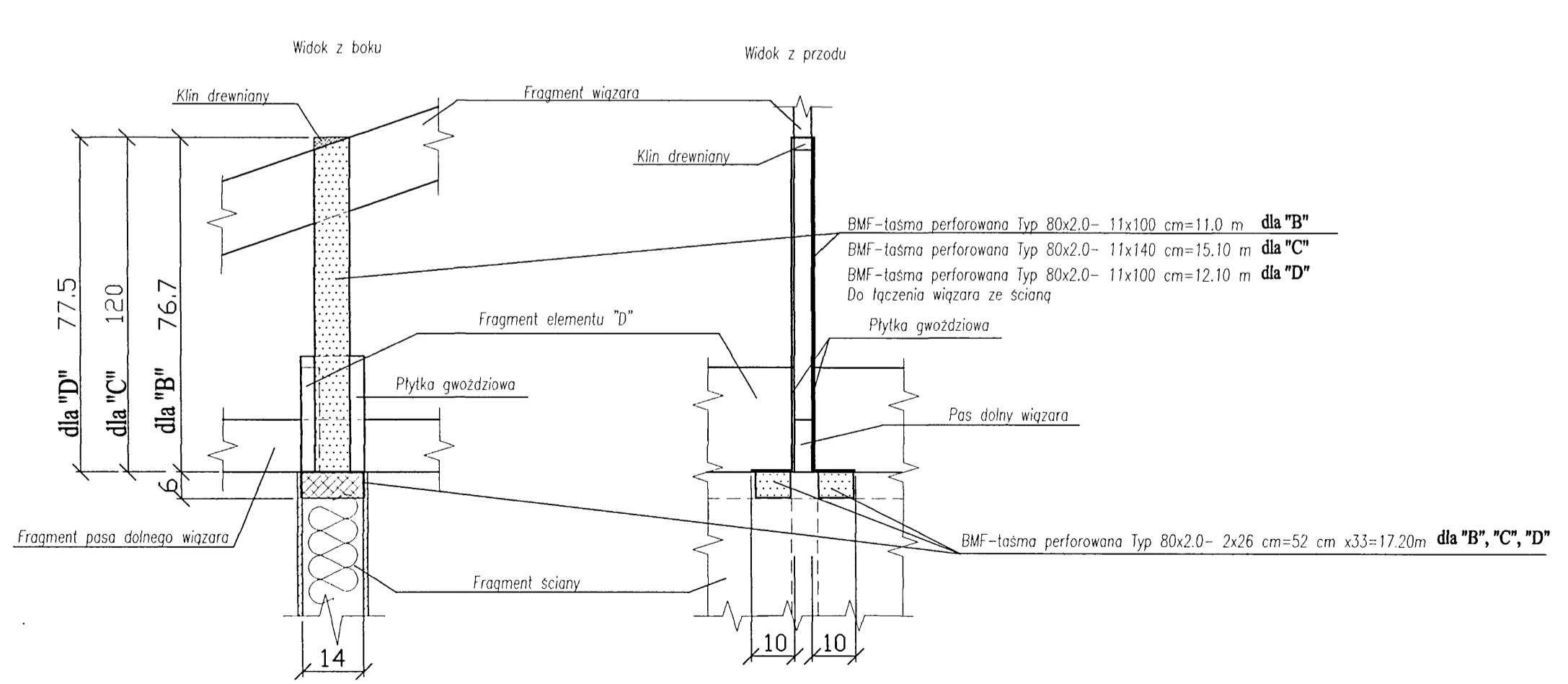


Szczegół "B"

Szczegół "A"



autorska pracownia projektowania architektury * APPA-Jan Pudło* 41-605 Świętochłowice ul. Moniuszki 3/8 tel., fax: 0/32 245 39 61			
inwestycja	Zespół budynków socjalnych Będzin ul. Wolska	branża	K
nr. proj.	5/1		
nazwa proj.	Projekt wykonawczy architektury i konstrukcji budynków socjalnych		
nazwa rys.	Segment "E" - więźba dachowa - łączniki		
główny proj.	mgr inż. arch. Jan Pudło upr.proj. 482/85	data:	02.2005 r.
proj.konstr.	mgr inż. Jacek Mikoś upr.bud. 418/87	edycja:	"A"
opracował	Henryka Grochol	skala:	1:50
sprawdz.	Mł. Roman Gniado upr. bud. 11/31	nr rysunku	5